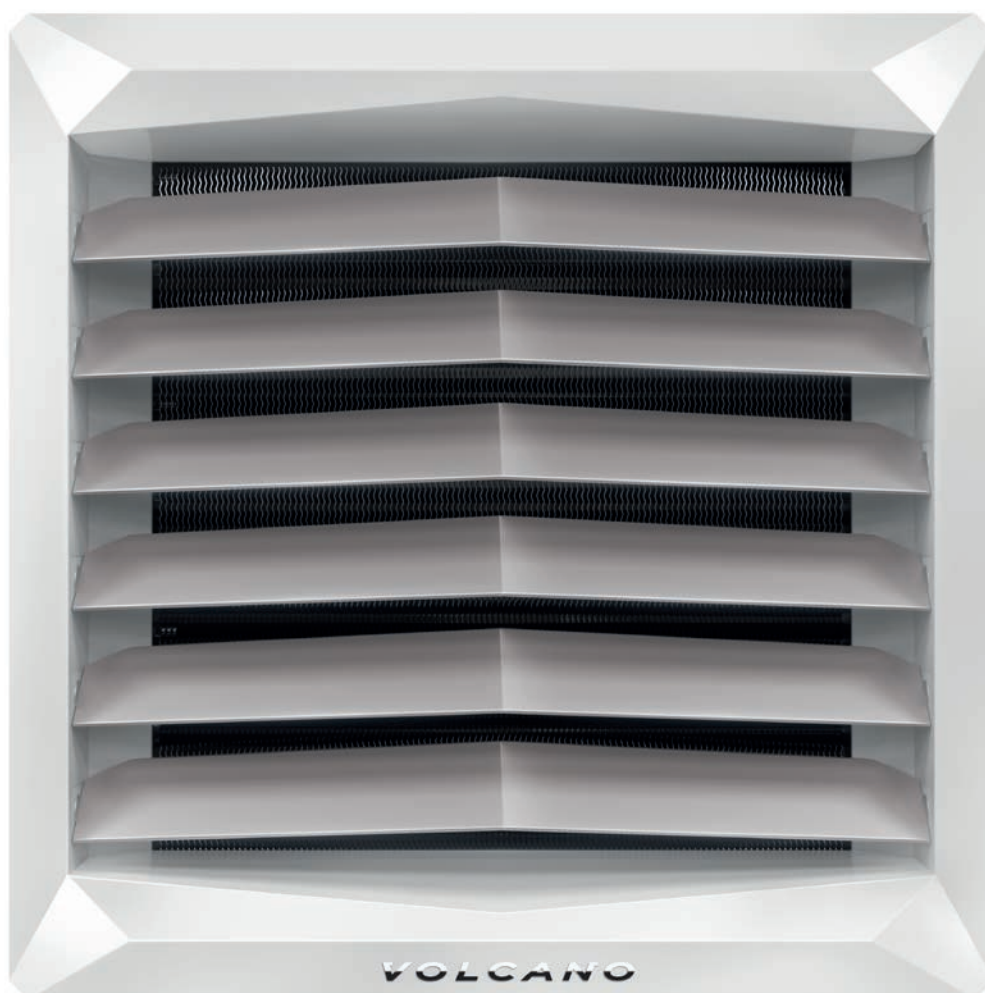




VOLCANO

Nagrzewnica wodna



DOSKONAŁY KSZTAŁT JAKOŚCI



VOLCANO



PROGRAM GWARANCYJNY LIFETIME +

5 lat gwarancji na urządzenie

Dożywotnia gwarancja na obudowę



WYMIENNIKI CIEPŁA

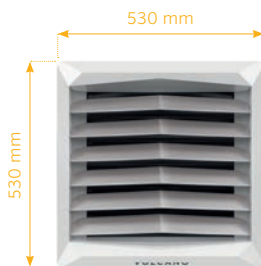
- 1, 2 i 3-rzędowe nagrzewnice o większej powierzchni wymiany ciepła zapewniają optymalne dopasowanie mocy grzewczej do potrzeb obiektu;
- Pokrycie aluminiowych lamel dodatkową powłoką antykorozyjną zwiększa ich trwałość;
- Test wszystkich wymienników w komorach helowych zapewnia 100% weryfikacji ich szczelności.

EFEKTYWNE SILNIKI I WYDAJNE WENTYLATORY

Trzybiegowe silniki AC i **energooszczędne silniki EC** umożliwiają optymalne dopasowanie parametrów pracy urządzenia przy minimalnym poborze energii elektrycznej. Zoptymalizowany profil oraz zwiększona powierzchnia łopatek wentylatora gwarantują niskie koszty eksploatacji i cichą pracę.



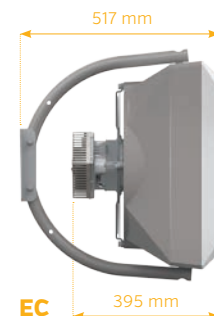
ENERGOOSZCZĘDNE SILNIKI EC



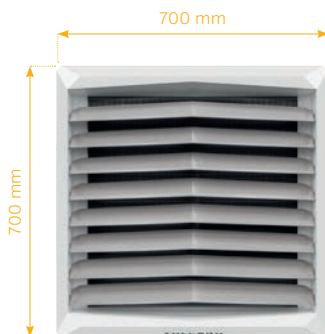
VR MINI



AC



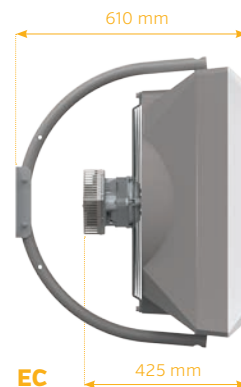
EC



VR1, VR2, VR3, VR-D



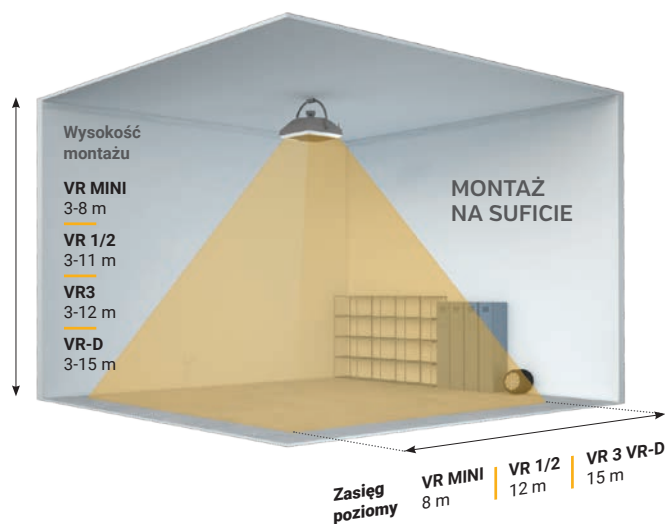
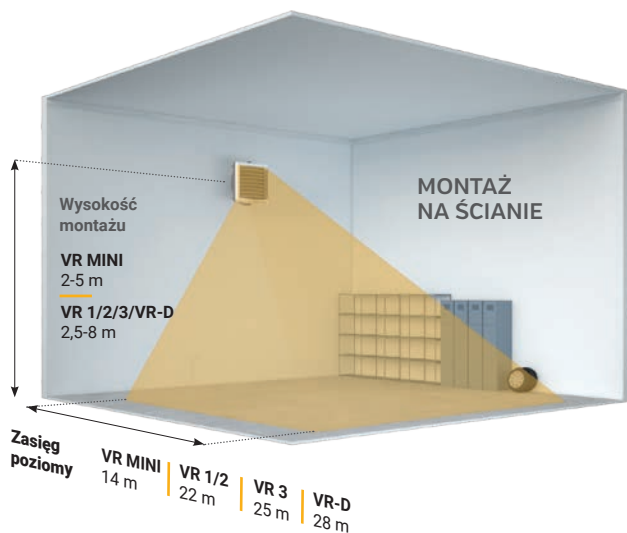
AC







EC

WYSOKIEJ JAKOŚCI TRWAŁA OBUDOWA

Obudowa wykonana z najwyższej klasy ABS z domieszką pigmentów anty UV charakteryzuje się dużą wytrzymałością mechaniczną, trwałością i odpornością na wysoką temperaturę. Zastosowane tworzywo zapewnia niezmienną estetykę oraz możliwość łatwego czyszczenia gwarantując wieloletnią wytrzymałość.



AUTOMATYKA

Parametry					
Model	-	Sterownik naścienny WING / VOLCANO	Termostat programowalny EH20.1	Potencjometr VR EC (0-10 V)	Sterownik HMI VR (0-10V)
nr artykułu VTS	-	1-4-0101-0438	1-4-0101-0039	1-4-0101-0453	1-4-0101-0169
współpraca z silnikami	-	AC		EC	
napięcie zasilania	V/ph/Hz	~230/1/50	2 x baterie 1,5 AA	~230/1/50	~230/1/50
dopuszczalny prąd obciążenia	A	6(3)	3	0,02 A dla 0-10V	1A dla 230VAC 0,02A dla 0-10V
zakres nastaw	°C	10...30	5...30	-	5...40
tryby pracy	---	manualny			manualny/ automatyczny
pomiar temperatury	---	zintegrowany w urządzeniu		-	zintegrowany w urządzeniu
sygnał wyjściowy	---	on/off		0-10V DC	
stopień ochrony	IP	30			

Współpraca sterowników i regulatorów z nagrzewnicami

Model		Sterownik naścienny WING / VOLCANO	Termostat programowalny EH20.1	Regulator obrotów ARW3,0/2	Potencjometr VR EC (0-10 V)	Sterownik HMI VR (0-10V)
nr artykułu VTS		1-4-0101-0438	1-4-0101-0039	1-4-0101-0434	1-4-0101-0453	1-4-0101-0169
Współpraca z silnikami		AC			EC	
VR Mini	szt.	4	1	4	4	4
VR1	szt.	2	1	1	4	4
VR2	szt.	2	1	1	4	4
VR3	szt.	1	1	1	4	4
VR-D	szt.	1	1	1	4	4

Parametry



Zawór z siłownikiem (VA-VEH202TA)		
nr artykułu VTS	---	1-2-1204-2019
napięcie zasilania	V/ph/Hz	~230/1/50
pobór mocy elektrycznej	W	1
przyłącze	"	3/4
kvs	m³/h	4,5
czas otwarcia/zamknięcia	min.	3/3
stopień ochrony	IP	54

Parametry



Regulator obrotów ARW3,0/2		
nr artykułu VTS	---	1-4-0101-0434
napięcie zasilania	V/ph/Hz	~230/1/50
dopuszczalny prąd wyjściowy	A	3
sposób regulacji	manualny	
ilość stopni regulacji	5	
włącznik/wyłącznik	tak	
max. temp. otoczenia	°C	35
stopień ochrony	IP	54

Parametry



Pomieszczeniowy czujnik NTC (do sterownika HMI VR)		
rezystancyjny element pomiarowy	kΩ	NTC 10K
montaż	---	natynkowy
maksymalna długość przewodu sygnałowego	m	100
temperatura otoczenia	°C	0...40
zakres pomiaru temperatury	°C	-20...+70
stopień ochrony	IP	20

PARAMETRY TECHNICZNE

Parametr	Jednostka	VOLCANO VR MINI	VOLCANO VR1	VOLCANO VR2	VOLCANO VR3	VOLCANO VR-D
ilość rzędów nagrzewnicy	-	2	1	2	3	---
maksymalny wydatek powietrza	m ³ /h	2100	5300	4850	5700	6500
zakres mocy grzewczej	kW	3-20	5-30	8-50	13-75	---
maksymalna temperatura czynnika grzewczego	°C	130				---
maksymalne ciśnienie robocze	MPa	1,6				---
maksymalny poziomy zasięg powietrza	m	14	23	22	25	28
maksymalny pionowy zasięg powietrza	m	8	12	11	12	15
pojemność wodna	dm ³	1,12	1,25	2,16	3,1	---
średnica króćców przyłączeniowych	"	3/4				---
masa urządzenia (bez wody)	kg	17,5	27,5	29	31	22
napięcie zasilania	V/Hz	1 ~ 230/50				
poziom hałasu dla nagrzewnicy z silnikiem AC	dB(A)	29-52	40-56	40-56	45-57	45-58
poziom hałasu dla nagrzewnicy z silnikiem EC	dB(A)	27-50	38-54	38-54	43-55	43-56
moc silnika AC	kW	0,115	0,28		0,41	
prąd znamionowy silnika AC	A	0,53	1,3		1,7	
obroty silnika AC	rpm	1450	1380			
stopień ochrony silnika AC	IP	54				
moc silnika EC	kW	0,095	0,25		0,37	
prąd znamionowy silnika EC	A	0,51	1,3		1,7	
obroty silnika EC	rpm	1450	1430		1400	
stopień ochrony silnika EC	IP	44				
kolorystyka obudowy		przód: RAL 9016 Traffic White, tył + konsola: RAL 7036 Platinum Gray, wirnik: RAL 6038 Green				

ŚREDNICE RUROCIĄGÓW*

Ilość nagrzewnic podłączona do magistrali	VR Mini		VR1		VR2		VR3	
	Max. przepływ wody [m ³ /h]	Średnica rurociągu ["]	Max. przepływ wody [m ³ /h]	Średnica rurociągu ["]	Max. przepływ wody [m ³ /h]	Średnica rurociągu ["]	Max. przepływ wody [m ³ /h]	Średnica rurociągu ["]
1	0,9	3/4	1,3	3/4	2,2	1	3,3	1
2	1,8	1	2,7	1	4,4	1 1/4	6,6	1 1/2
3	2,8	1 1/4	4	1 1/4	6,6	1 1/2	9,9	1 3/4
4	3,7	1 1/4	5,3	1 1/2	8,8	1 3/4	13,2	2
5	4,6	1 1/4	6,7	1 1/2	11,1	2	16,6	2 1/4
6	5,5	1 1/2	8	1 3/4	13,3	2	19,9	2 1/2
7	6,4	1 1/2	9,3	1 3/4	15,5	2	23,2	2 1/2
8	7,4	1 1/2	10,6	2	17,7	2 1/4	26,5	2 3/4
9	8,3	1 3/4	12	2	19,9	2 1/2	29,8	3
10	9,2	1 3/4	13,3	2	22,1	2 1/2	33,1	3

* dotyczy długości rurociągu nie dłuższej niż 40 m

PRZEDSTAWICIELE REGIONALNI VTS

[woj. pomorskie,
zachodniopomorskie,
kujawsko-pomorskie,
warmińsko-mazurskie]

T: +48 725 880 002

[woj. lubuskie,
wielkopolskie,
dolnośląskie,
opolskie, łódzkie]

T: +48 725 960 001

[woj. śląskie,
małopolskie,
podkarpackie,
świętokrzyskie]

T: +48 725 380 002

[woj. lubelskie,
podlaskie,
mazowieckie]

T: +48 725 820 001